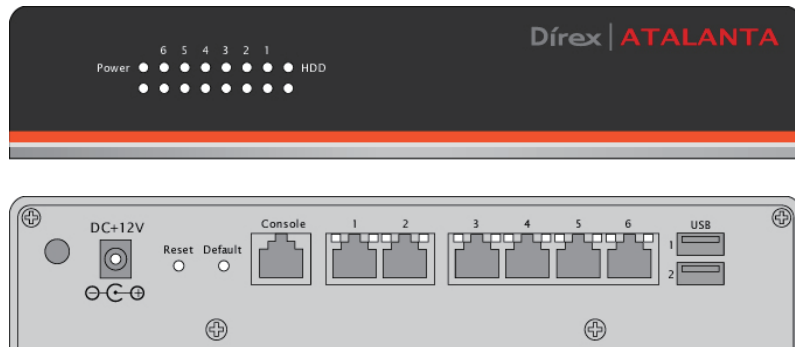


変動帯域対応型QoS・スループット改善装置 ATALANTA-PEP II 10M



■ ATALANTA-PEP II の特長

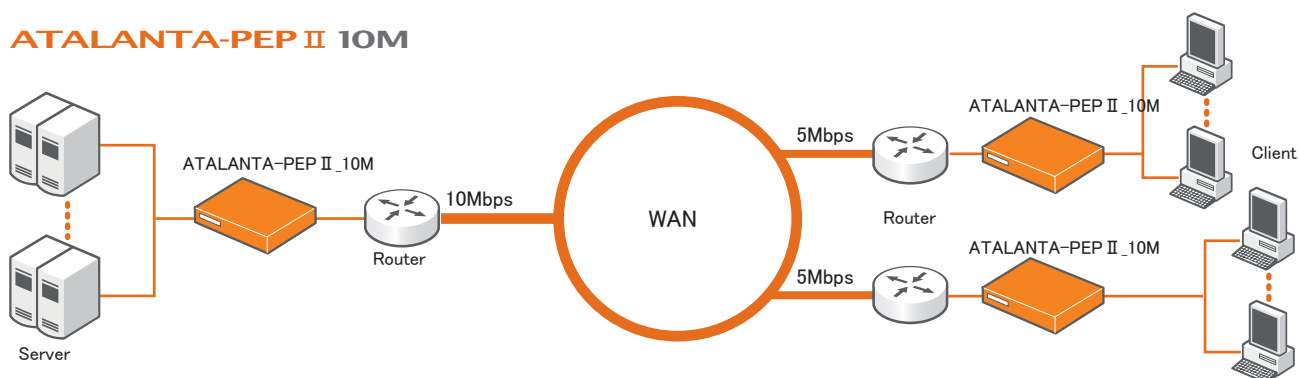
1. 変動帯域下での通信帯域資源を最適配分します。:オートノミックQoS制御(変動帯域対応型QoS)
 - ・変動する帯域を自動計測し、帯域の変動に合わせた送出制御を実施
 - ・重要業務トラフィックは、保護および加速
 - ・時間をかけて転送可能なアプリケーションや重要でないトラフィックは適正な速度に減速
 - ・ms粒度で送出パケットの制御を実施し、網側の契約速度監視(ポーリング)に対応
2. TCP/IP通信の加速が可能です。:レートベース転送
『二点制御型TCPアクセラレーション機能』(センター⇄クライアント双方向)
 - ・ネットワーク遅延によるTCP通信のスループット低下を防止
 - ・パケットロスによるTCP輻輳制御(スループット低下)を防止
 - ・帯域圧縮(LZ圧縮)が可能
3. ATALANTA-PEP IIには、10Mタイプと100Mタイプがあります。

〈ATALANTA-PEP II のネットワーク接続形態〉

二点制御型のATALANTA-PEPは各拠点のIPネットワークの入口に設置され、ベストエフォート型サービス網に対して中継帯域を分割して複数方路のトラフィックのフロー制御を行い、エンドポイント間にDiffServ型のネットワークを実現します。

ATALANTA-PEPは複数のサーバ、ステーションが接続されるローカルLANと、WAN側のエッジルータ間にLANインタフェースで接続されます。双方のLANインタフェースにはL2スイッチ、L3スイッチ、エッジルータあるいはメディアコンバータ等が相互接続されてネットワークが構成されますので、通信機器のインタフェース条件によりスループットに制限が発生することがあります。

ATALANTA-PEP II 10M



日本ダイレックス株式会社 ISO9001認証取得

〒101-0047 東京都千代田区内神田2丁目5番5号 城南ビル

TEL 03-5207-7160 Fax 03-5296-1918 Email sales@direx.com URL <http://www.direx.com>

本資料に記載された仕様、デザインなどは、予告なしに変更することがあります。

© JAPAN DIREX CORPORATION 20150601

変動帯域対応型QoS・スループット改善装置

ATALANTA-PEP II

10M

モデル名	ATALANTA-PEP II / 10M	
【QoS基本機能】	・最大フレーム処理容量(etherフレーム長546バイト時)	10Mbps(全二重)
	・ネットワークインタフェース	10Base-T/100Base-TX/1000Base-T
	・最大QoS制御クラス分類数	8クラス、標準5クラス(ipCBR-lg、ipCBR-vc、ipVBR-rt、ipVBR-nrt、ipUBR)
	・トラフィック識別	IPアドレス、IPヘッダプロトコルタイプ、TCP/UDP、ポート番号、VLAN_ID、TOS、DSCP、802.1p
	・最大制御方路数	256
	・1方路当たりの最大制御優先クラス数	8
	・スループット計測方式	RTT(Round Trip Time)、OTT(Oneway Trip Time)
	・1優先クラス当たりの最大同時コネクション	128
	・緊急バイパス機能	有(自己試験異常、回路内監視異常検出及び電源OFF時のLink1/Link2間物理的直結機能)
	・QoS制御	トラフィックレートコントロール(帯域制御)、プライオリティコントロール(優先制御)、変動帯域追従型フロー制御 TCP加速転送制御、TOS/DSCP/802.1p制御 タギング
【TCP加速及び制御機能】	・TCP加速機能	TCP加速転送制御(SNOOP) 80TCPコネクション/QoS制御クラス
	・TCPコネクションEQ機能	無通信TCP監視・切断機能
	・TCP転送速度減速維持機能	制御粒度1kbps単位で設定可能
	・データ圧縮機能	帯域圧縮(LG圧縮)が可能
【ethernetポート】	・ポート数	2(WAN側:1、LAN側:1)
	・インタフェース規格	10Base-T/100Base-TX/1000Base-T
	・コネクタの形状	RJ45
【管理制御LANポート】	・ポート数	1(共用LANポート)
	・通信方式	CLI Telnetコマンドライン、GUI Webコンソール
	・インタフェース規格	10Base-T/100Base-TX/1000Base-T
	・コネクタ形状	RJ45
	・管理項目	トラフィックレポート、構成設定
【シリアルポート】	・適用管理装置	CLI コマンドラインコンソール
	・通信方式	独自ネットワーク管理コマンド、eDIREXION MIB/MIB II
	・インタフェース規格	RS232
	・コネクタ形状	RJ45
	・管理項目	構成設定、イベント確認(保守用)
【機器諸元】	・外形寸法・重量	230mm(W) × 44mm(H) × 152.8mm(D) 2.5kg
	・電源電圧・消費電力	100VAC±10%、45-65Hz 60W最大
	・電源プラグ形状	アース端子付き 2極平行
	・動作環境	周囲温度 0°C~45°C 相対湿度 10~95%(氷結ならびに結露のないこと)

* 本資料に記載された仕様、デザインなどは、予告なしに変更することがあります。



日本ダイレックス株式会社 ISO9001認証取得

〒101-0047 東京都千代田区内神田2丁目5番5号 城南ビル

TEL 03-5207-7160 Fax 03-5296-1918 Email sales@direx.com URL http://www.direx.com

本資料に記載された仕様、デザインなどは、予告なしに変更することがあります。

© JAPAN DIREX CORPORATION 20150601